

METACARDS

Innovatives Coaching-Tool für kreative Jugendarbeit

Beratungstagung bvv 2012

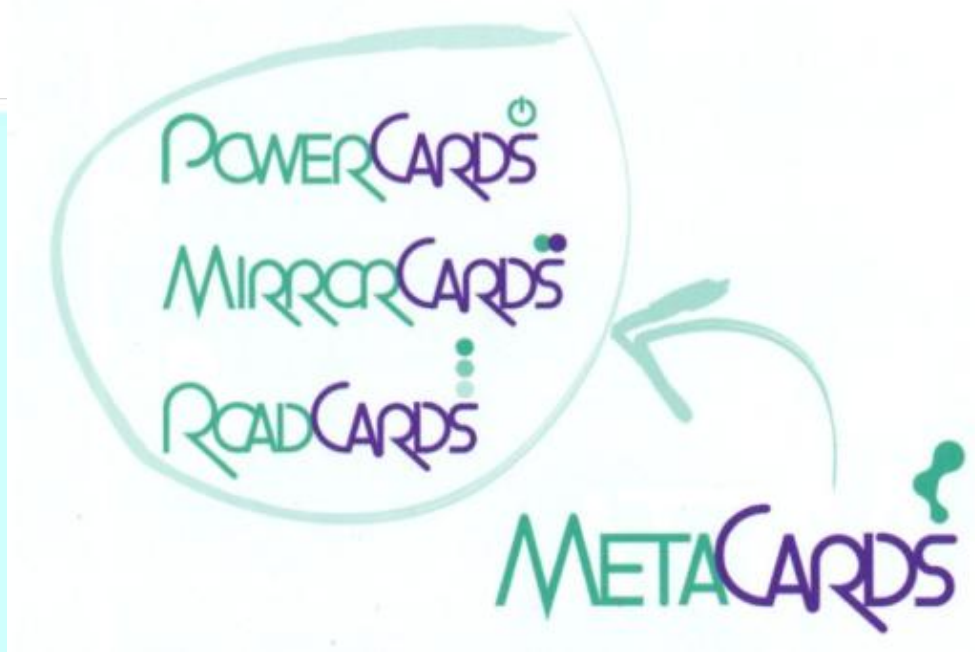
Stefan Staudner



Vorwort

Was sind MetaCards?

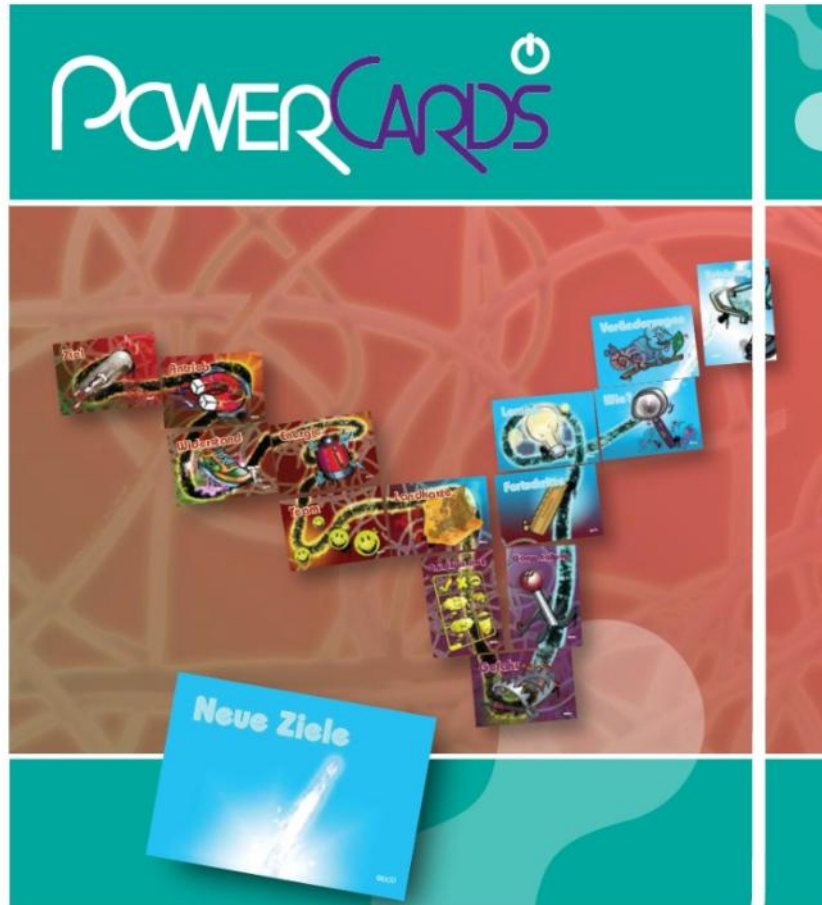
MetaCards ist ein Sammelbegriff für drei verschiedene Kartensätze:



Die Karten wurden entwickelt, um einen Veränderungsprozess anzuregen und eingefahrene Denkmuster aufzubrechen. Die Karten und das dazugehörige Training basieren auf Techniken, die in der Neurolinguistischen Programmierung (NLP) benutzt werden.



PowerCards



PowerCards

Bedeutung

Die zusammengesetzte Kurve besteht aus drei Hauptabschnitten:

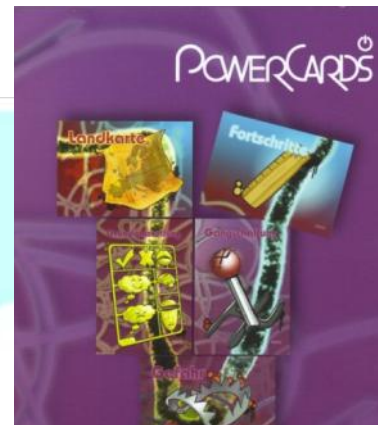


Plan

POWERCARDS

"Die größte Gefahr besteht nicht darin, dass unser Ziel zu hoch gesteckt sein könnte und wir es verfehlen, sondern dass es zu niedrig gesteckt ist und wir es erreichen!"

Michelangelo



Umsetzung

POWERCARDS

"Wenn das, was du tust nicht funktioniert, dann ändere etwas. Mach irgendetwas anders und du wirst auch ein anderes Ergebnis bekommen"



Rückblick

POWERCARDS

„Der Mensch hat dreierlei Wege klug zu handeln: erstens durch Nachdenken, das ist der edelste, zweitens durch Nachahmen, das ist der leichteste, und drittens durch Erfahrung, das ist der bitterste“.

Konfuzius

PowerCards

Rückblick

Belohnungs-Karte

Belohnungen kommen mit dem Ziel. Sie können für neuen Antrieb sorgen und helfen uns auf unserer Reise.

POWERCARDS

Auf wie viele positive Ergebnisse kannst du blicken?

0 1 2 3 4 5 6 7 8 9 10

keine viele

Beschreibe deine Ergebnisse!

Welches Ergebnis bedeutet dir am meisten?

Belohnung

1. Wie sind wir bis jetzt belohnt worden?
2. Was hat uns gefallen?
3. Auf was sind wir stolz?

MirrorCards

MIRRORCARDS



METACARDS

MirrorCards

Bedeutung

Die MirrorCards sind wie eine Tür, die geöffnet werden kann, um neue Bedeutungen zu erkennen.

Jeder Jugendliche wird individuelle Antworten auf eine Karte geben, abhängig von seinem sozialen Hintergrund, seiner Person und seinem Gemütszustand.

Die Karten erfüllen eine Vielzahl an Funktionen:

- ● ● Sie laden Jugendliche ein sich am Prozess aktiv zu beteiligen
- ● ● Sie schaffen Motivation um Sinn/Bedeutung zu erkunden und zu schaffen
- ● ● Sie erlauben es den Jugendlichen bildlich zu sehen wo sie sich gerade befinden
- ● ● Sie zeigen bereits vorhandene Optionen auf und bieten den Jugendlichen neue Wahlmöglichkeiten



MirrorCards

Aufbau



Auf der Vorderseite jeder Karte ist ein Bild, das die jeweilige Kategorie repräsentiert. Zusätzlich gibt es zahlreiche kleinere Bilder, die Aspekte des Hauptbildes genauer darlegen.

Untere Zeile – auf allen Karten



Was würde deine Familie über deine Meinung denken?

Wie würden andere Leute das sehen?

Emotionale Entwicklung



Hast du Ängste oder Phobien?



Wie gehst du mit Stress und Sorgen um?



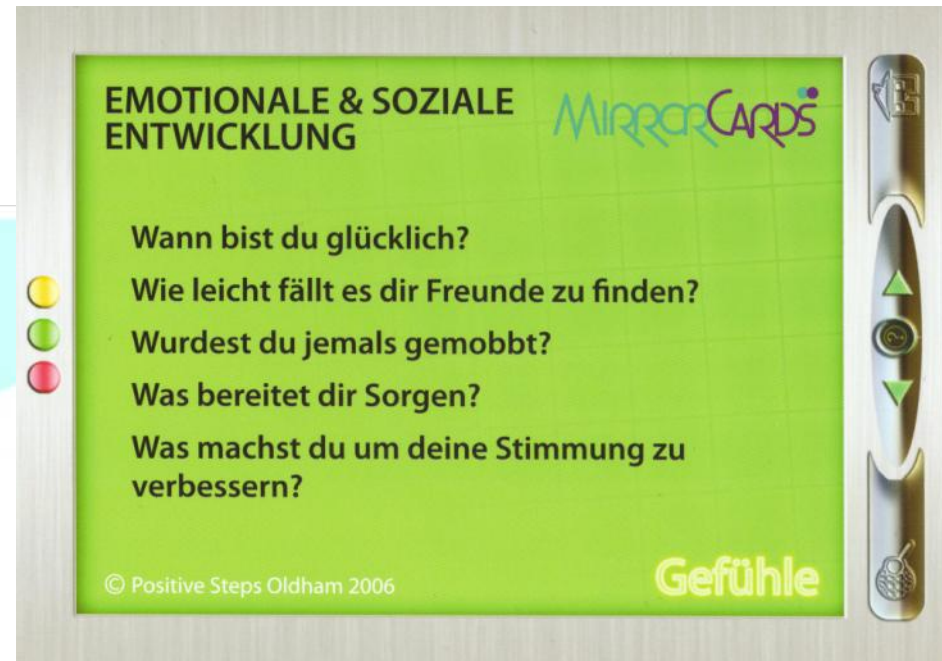
Wem fühlst du dich am nächsten?

MirrorCards

Aufbau

Die Karten wurden entwickelt, um an drei Elemente im Leben eines Jugendlichen anzuschließen. Die Farben sind auf der Rückseite unten rechts abgebildet.

1. Grün – Baby, Kind und Jugendlicher
2. Orange – Eltern und Betreuer
3. Blau – Familie und Umgebung



Auf der Rückseite jeder Karte werden einige Fragen gestellt. Diese dienen dazu, die Bilder zu vervollständigen/ergänzen und besondere Aspekte jeder Kategorie genauer zu ergründen.

MirrorCards

Karten im Überblick

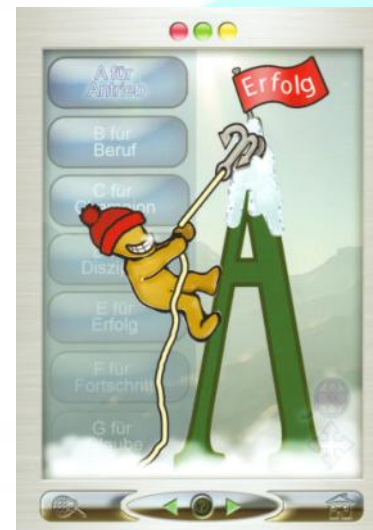
Baby, Kind und Jugendlicher

Allgemeiner
Gesundheitszustand



Verhaltens-
training

Streben
nach Erfolg



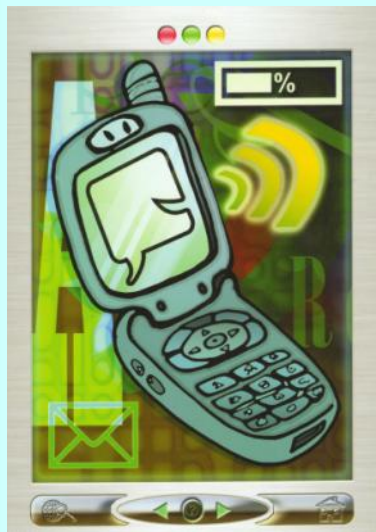
Dein
Lernverhalten

MirrorCards

Karten im Überblick

Baby, Kind und Jugendlicher

Sprache &
Kommunikation



Selbständigkeit &
Unabhängigkeit

Probleme
erkennen & lösen



Emotionale &
soziale Entwicklung

MirrorCards

Karten im Überblick

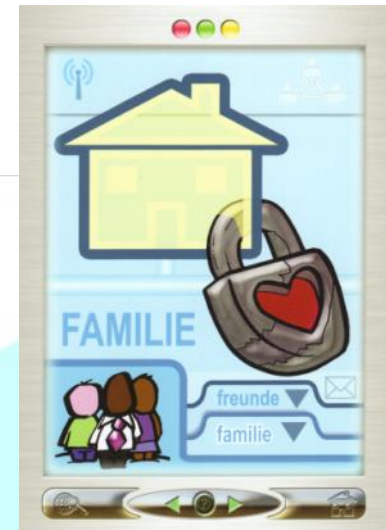
Baby, Kind und Jugendlicher

Selbsteinschätzung,
Selbstbild & Identität



Lernen, Bildung &
Arbeit

Körperliche
Entwicklung



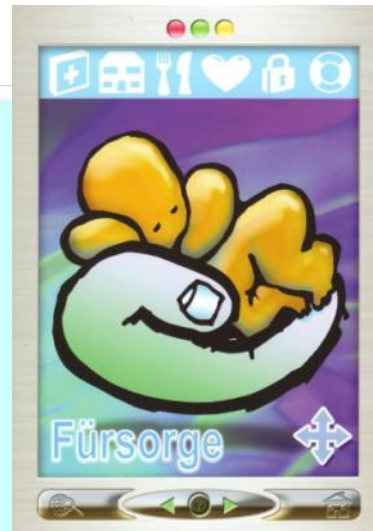
Familie &
soziale Kontakte

MirrorCards

Karten im Überblick

Eltern und Betreuer

Emotionale Wärme
& Stabilität



Grund-
versorgung

Führung, Grenzen &
Anregungen



MirrorCards

Karten im Überblick

Familie und Umgebung

Gesellschaft & Gemeinschaft



Familiencheck & Wohlbefinden

Familiäres Umfeld



Unterkunft,
Arbeitsverhältnis &
finanzielle
Überlegungen

RoadCards

ROADCARDS



METACARDS

RoadCards

Bedeutung



Die RoadCards wurden als Hilfsmittel entwickelt, um Jugendlichen Veränderungen näher zu bringen. Sie sind ein Werkzeug, das diese Entwicklung unterstützt. Dies wird durch Grafiken erreicht, die bekannte Verkehrszeichen zeigen.



METACARDS

RoadCards

Weitere Informationen

MetaCards im Internet

www.metacards.de

W. Bertelsmann Verlag

www.wbv.de

Stefan Staudner

www.agenturstaudner.de

